

Εγκαταστάσεις Επεξεργασίας Αποβλήτων

Μελέτη και κατασκευή εγκαταστάσεων επεξεργασίας αποβλήτων στην περιοχή Σαντινάτα, Σόφια

Βουλγαρία

Έργο

Μελέτη γεωτεχνικής αξιολόγησης μονάδας μηχανικής και βιολογικής επεξεργασίας αποβλήτων για την παραγωγή καυσίμου στην περιοχή Σαντινάτα στη Σόφια, Βουλγαρία.

Κόστος Κατασκευής

Συνολικό κόστος: περίπου € 80m.

Χρονοδιάγραμμα Έργου

Σχεδιασμός: 2013 - 2014

Κατασκευή: 2014 - 2016

Περιγραφή Έργου

Μελέτη γεωτεχνικής αξιολόγησης της θεμελίωσης των κτιρίων και των λοιπών εγκαταστάσεων της μονάδας μηχανικής και βιολογικής επεξεργασίας αποβλήτων του Δήμου Σόφιας στην περιοχή Σαντινάτα, η οποία θα αναπτυχθεί σε περιοχή συνολικής έκτασης 107.000m².

Γεωλογία

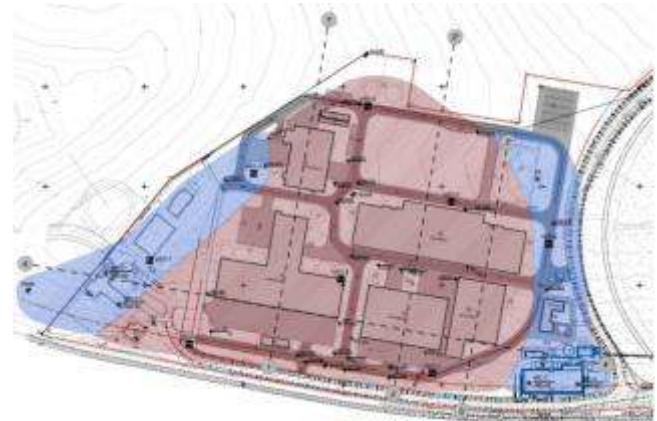
Τεταρτογενείς και Πλειοκαινικές αποθέσεις αποτελούμενες κυρίως από άργιλο και χαλίκι. Ο υδροφόρος ορίζοντας απαντάται πλησίον της επιφανείας.

Περιγραφή Εργασιών

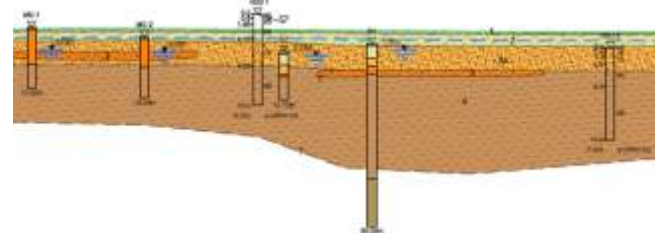
- Γεωτεχνική αξιολόγηση των διαθέσιμων γεωτεχνικών μελετών & ερευνών
- Σύνταξη προγράμματος γεωτεχνικών ερευνών
- Γεωλογική, υδρογεωλογική και γεωτεχνική αξιολόγηση και καθορισμός των γεωτεχνικών ενοτήτων
- Σχεδιασμός χαρακτηριστικών γεωτεχνικών διατομών
- Προσδιορισμός γεωτεχνικών προφίλ
- Εντοπισμός πιθανών κρίσιμων περιοχών σε σχέση με τα γεωτεχνικά χαρακτηριστικά των εδαφικών στρώσεων
- Προσδιορισμός των γεωτεχνικών παραμέτρων σχεδιασμού για την θεμελίωση των κτιρίων και των εγκαταστάσεων της μονάδας επεξεργασίας αποβλήτων

Εργοδότης

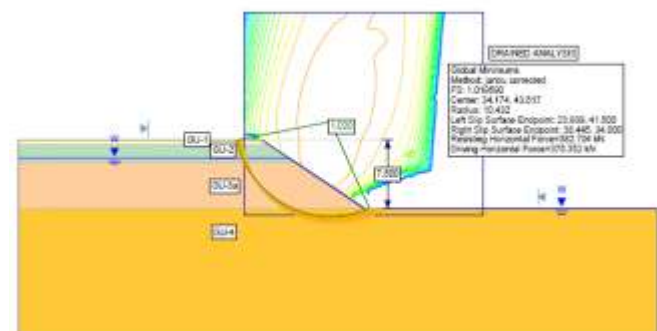
Κοινοπραξία ΑΚΤΩΡ Α.Τ.Ε. – ΗΛΕΚΤΩΡ Α.Ε.



Περιοχές εφαρμογής του σχεδιασμού εδαφικών προφίλ



Τυπική γεωτεχνική τομή



Γεωτεχνικό μοντέλο προσομοίωσης των προσωρινών εκσκαφών