

Σιδηροδρομικό Έργο

Παροχή υπηρεσιών ανασκόπησης, ελέγχου και επαλήθευσης τεχνικών μελετών και οριστικές μελέτες σιδηροδρομικής σήραγγας Παναγοπούλας της Σ.Γ.Υ.Τ. Αθηνών – Πατρών, Τμήμα Ροδοδάφνη – Ψαθόπυργος

Ελλάδα

Έργο

- Παροχή υπηρεσιών ανασκόπησης, έλεγχος και επαλήθευσης μελετών του έργου: "Κατασκευή της Ν.Δ.Σ.Γ. στο τμήμα Ροδοδάφνη – Ψαθόπυργος από Χ.Θ. 91+500 έως Χ.Θ. 113+000 και σήραγγας Παναγοπούλας"
- Οριστικές μελέτες σιδηροδρομικής σήραγγας Παναγοπούλας

Κόστος Κατασκευής

Συνολικό κόστος κατασκευής: περίπου € 293 εκ.

Χρονοδιάγραμμα Έργου

Μελέτη – Κατασκευή: 2013 – 2016

Περιγραφή έργου

Τεχνικός έλεγχος και επαλήθευση τεχνικών μελετών:

- Τεσσάρων (4) Οδικών Γεφυρών
- Τριάντα (30) Σιδηροδρομικών Γεφυρών – Άνω Διαβάσεων
- Πενήντα (50) Τοίχων Αντιστήριξης
- Δίδυμης σιδηροδρομικής σήραγγας Παναγοπούλας συμπεριλαμβανομένων των τεχνικών εισόδου & εξόδου (συνολικού μήκους ~9.6km)

Οριστικές μελέτες σιδ. σήραγγας Παναγοπούλας

- Δυτική σήραγγα προσβολής σιδ. Σήραγγας Παναγοπούλας
Μήκος: 68m, Διατομή εκσκαφής: 44m², Υπερκείμενα: 35m
- Στόμιο Δυτικής σήραγγας προσβολής (Μήκος: 20m, Πάσσαλοι \varnothing 1.20)
- Θάλαμοι διευρυμένων διαστάσεων και συνδετήρια στοά Δυτικής σήραγγας προσβολής
Μήκος: 66m, Διατομή εκσκαφής: 77m², Υπερκείμενα: 11m
- Θάλαμοι διευρυμένων διαστάσεων και ενδιάμεση συνδετήρια στοά σήραγγας ενδιάμεσης προσβολής
Μήκος: 68m, Διατομή εκσκαφής: 77m², Υπερκείμενα: 202m

Γεωλογία

Τεταρτογενείς αποθέσεις αργιλικών κορημάτων κυρίως από την αποσάθρωση των μαργών της περιοχής, καθώς και πλειοπλειστοκαινικά ιζήματα που χαρακτηρίζονται από εναλλαγές μαργών (στιφρών αργίλων) και κροκαλοπαγών, κερατόλιθοι, ασβεστόλιθοι

Περιγραφή Εργασιών

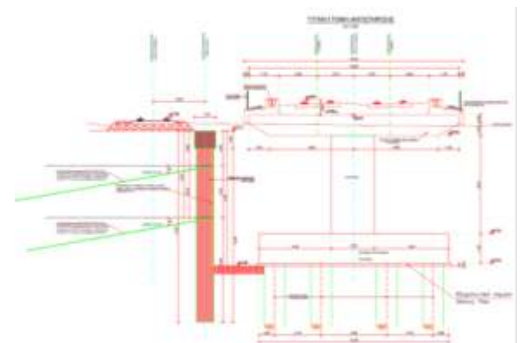
- Παροχή υπηρεσιών ανασκόπησης, ελέγχου και επαλήθευσης μελετών
- Εντοπισμός ελλείψεων στην πληρότητα και στην επάρκεια τους και επισήμανση ζητημάτων κατασκευασιμότητας και την εφαρμοσιμότητας των μελετών
- Οριστική μελέτη Δυτικής σήραγγας πρόσβασης και στομίου αυτής
- Οριστικές μελέτες θαλάμων διευρυμένων διαστάσεων και συνδετήριων στοών

Εργοδότες

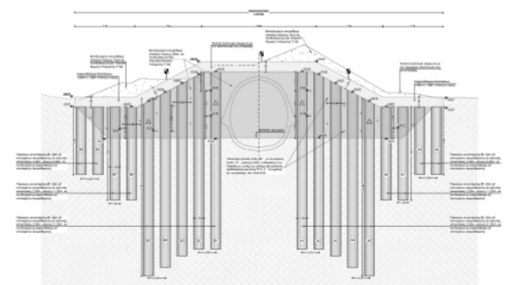
- Κοινοπραξία ΑΚΤΩΡ Α.Τ.Ε. - J&P ΑΒΑΞ Α.Ε. - ΙΝΤΡΑΚΑΤ Α.Ε.
- Κατασκευαστική Κοινοπραξία ΑΚΤΩΡ Α.Τ.Ε. - J&P ΑΒΑΞ Α.Ε.



Σήραγγα πρόσβασης σιδηροδρομικής σήραγγας Παναγοπούλας



Λεπτομέρεια πασσαλοστοιχίας γέφυρας



Πασσαλοστοιχία στομίου πρόσβασης