

Σιδηροδρομικό Έργο Σιδηροδρομική Σήραγγα ΣΣ5 της Νέας Διπλής Σιδηροδρομικής Γραμμής Υψηλών Ταχυτήτων Λειανοκλαδίου- Δομοκού Κεντρική Ελλάδα

Έργο

Σιδηροδρομική σήραγγα ΣΣ5

Κόστος Κατασκευής

Συνολικό κόστος: περίπου € 5,5 εκ.

Χρονοδιάγραμμα Έργου

Σχεδιασμός: 2010 - 2011

Κατασκευή: 2008-2014

Περιγραφή Έργου

Διάνοιξη υπολειπόμενου τμήματος σήραγγας ΣΣ5

Συνολικό μήκος: 427m

Μη διανοιγμένο μήκος 32m

Διατομή εκσκαφής: 140m²

Μέθοδος Όρυξης

NATM – Χρήση μηχανικών μέσων

Τελική Επένδυση

Οπλισμένο σκυρόδεμα C30/37

Γεωλογία

Βασάλτες, σχιστοκερατόλιθοι

Περιγραφή Εργασιών

- Ειδική οριστική γεωτεχνική μελέτη για το μη διανοιγμένο τμήμα της σήραγγας & στατική μελέτη για το σύνολο της σήραγγας
- Τελική διαμόρφωση και αποκατάσταση στομίου εισόδου

Λεπτομέρειες Κατασκευής

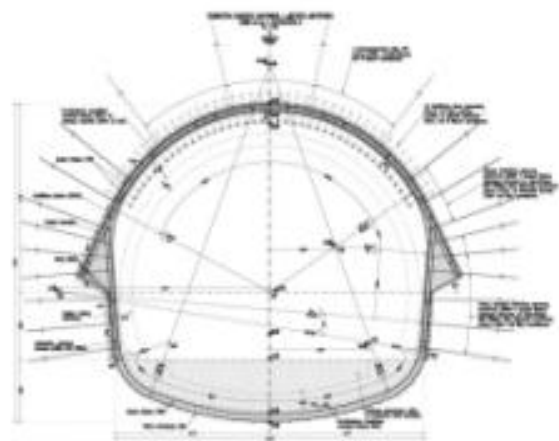
- Χρήση δοκών προπορείας
- Εκσκαφή σε δύο φάσεις

Εργοδότης

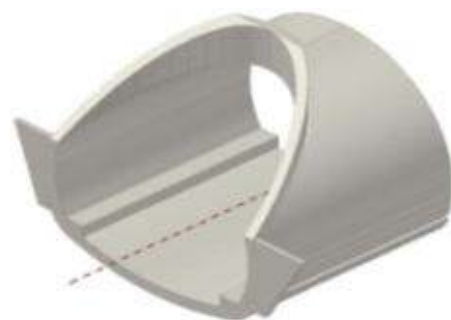
ΑΚΤΩΡ Α.Τ.Ε.



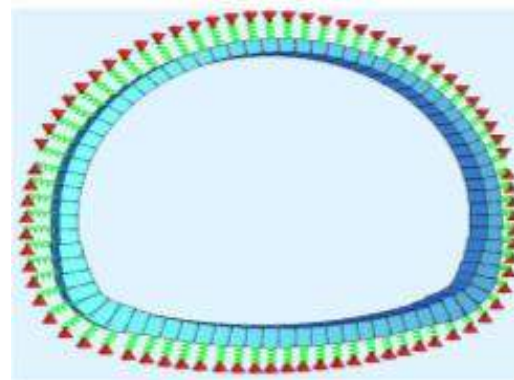
Άποψη στομίου εισόδου



Τυπική διατομή εκσκαφής και προσωρινής υποστήριξης



Λοξή απόληξη στομίου



Στατικό μοντέλο επίλυσης

Σιδηροδρομικό Έργο Σιδηροδρομική Σήραγγα ΣΣ6 της Νέας Διπλής Σιδηροδρομικής Γραμμής Υψηλών Ταχυτήτων Λειανοκλαδίου- Δομοκού

Κεντρική Ελλάδα

Έργο

Δίδυμη σιδηροδρομική σήραγγα ΣΣ6

Χρονοδιάγραμμα Έργου

Σχεδιασμός: 2010 - 2011
Κατασκευή: 2009 - 2014

Περιγραφή Έργου

- Μελέτη του μη διανοιχθέντος τμήματος της σήραγγας με βάση τα στοιχεία από το ήδη διανοιγμένο τμήμα και ανάδρομες αναλύσεις
- Προκαταρκτικός έλεγχος επάρκειας φορέα τελικής επένδυσης

Συνολικό μήκος σήραγγας: $2 \times \approx 7020\text{m}$
Μη διανοιγμένο μήκος: $2 \times \approx 1800\text{m}$
Μέγιστα υπερκείμενα: 375m
Διατομή εκσκαφής: 120m^2

Μέθοδος Όρυξης

NATM - Χρήση μηχανικών μέσων και εκρηκτικών

Τελική Επένδυση

Οπλισμένο σκυρόδεμα C30/37

Γεωλογία

Βασάλτες, μαξιλαροειδείς λάβες, δολερίτες, διαβάσεις, περιδοτίτες, σχιστοκερατόλιθοι

Περιγραφή Εργασιών

- Γεωτεχνική μελέτη εκσκαφής και άμεσης υποστήριξης για το μη διανοιγμένο τμήμα της σήραγγας
- Έλεγχος επάρκειας φορέα τελικής επένδυσης

Λεπτομέρειες Κατασκευής

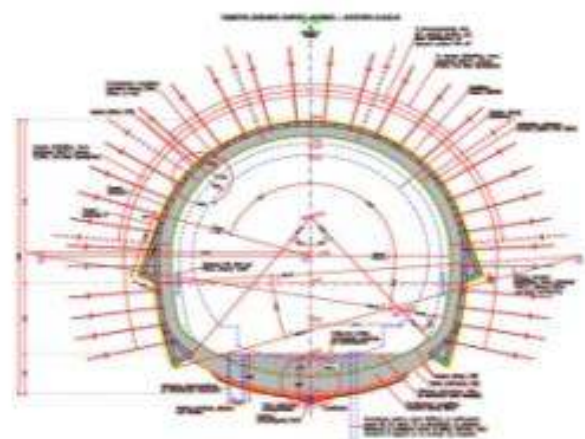
- Χρήση δοκών προπορείας
- Εκσκαφή σε δύο φάσεις

Εργοδότης

ΑΚΤΩΡ Α.Τ.Ε.



Άποψη στομίων εξόδου



Διατομή εκσκαφής και προσωρινής υποστήριξης

Σιδηροδρομικά Επιχώματα

Μελέτη Επιχωμάτων για τη Νέα Διπλή Σιδηροδρομική Γραμμή Υψηλών Ταχυτήτων Λειανοκλαδίου - Δομοκού

Κεντρική Ελλάδα

Έργο

Μελέτες οπλισμένων επιχωμάτων για το έργο: «Κατασκευή Υποδομής από Χ.Θ. 25+000 έως Χ.Θ. 52+000 της Νέας Διπλής Σιδηροδρομικής Γραμμής Υψηλών Ταχυτήτων, Λειανοκλάδι – Δομοκός»

Χρονοδιάγραμμα Έργου

Σχεδιασμός: 2007 - 2011
Κατασκευή: 2008 - 2011

Περιγραφή Έργου

Συνολικό μήκος χωματουργικών: 4000m

Επιχώματα : Γαιώδους υλικού πλήρωσης οπλισμένα με γεωπλέγματα

Γεωμετρία διαμόρφωσης : αμφίπλευρα ή μονόπλευρα

Κλίση πρανών 2:3

Πλάτος καταστρώματος: 13.0m – 13.5 m

Μέγιστο ύψος: 20m

Γεωλογία

Πρόσφατες αποθέσεις / Κορήματα / Μανδύας αποσάθρωσης Σερπεντινωμένοι Περιδοτίτες, Σχιστοποιημένοι Σερπεντινίτες, Φλύσχης, Ασβεστόλιθοι, Οφιτοασβεστίτης (συναντώνται ως αποσθρωμένοι ή ως βραχώδεις σχηματισμοί)

Περιγραφή Εργασιών

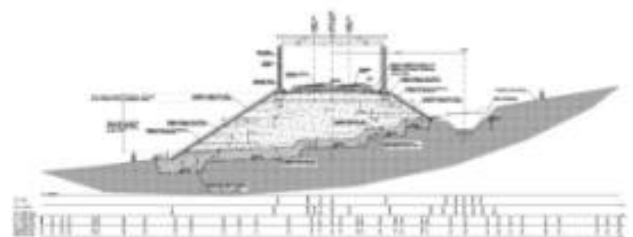
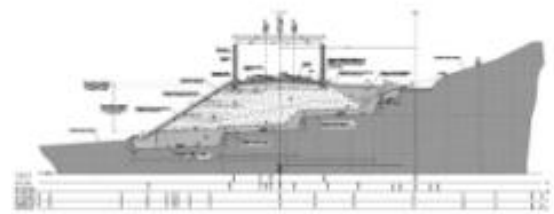
- Λεπτομερής οριστική μελέτη
- Κατασκευαστικά σχέδια

Λεπτομέρειες Κατασκευής

- Κατασκευή αποστραγγιστικής – εξυγιαντικής στρώσης και χρήση γεωυφάσματος διαχωρισμού
- Κατασκευή επιχωμάτων με γαιώδη υλικά
- Χρήση γεωπλεγμάτων ως όπλιση επιχωμάτων
- Εφαρμογή τρισδιάστατου γεωπλέγματος προστασίας πρανών

Εργοδότης

Κ/Ξ ΑΚΤΩΡ Α.Τ.Ε. - ΤΕΡΝΑ Α.Ε.



Τυπικές διατομές επιχώματος