

# Μεταλλευτικό Έργο

## Έργο Χρυσού στο Πέραμα

Έβρος, Θράκη, Ελλάδα

### Έργο

- Προμελέτη Εγκατάστασης Διαχείρισης Αποβλήτων Επεξεργασίας (ΕΔΑΕ) Περάματος
- Γεωλογική - γεωτεχνική αξιολόγηση στην περιοχή κατασκευής του εργοστασίου εμπλουτισμού Περάματος
- Οριστική Μελέτη της κύριας οδού πρόσβασης προς το εργοτάξιο

### Κόστος Επένδυσης

Συνολικό κόστος: περίπου € 148,5 εκ.

### Χρονοδιάγραμμα Έργου

Μελέτη: 2013 – 2014

Κατασκευή: 2013 – σε εξέλιξη

### Περιγραφή Έργου

Εγκατάσταση Διαχείρισης Αποβλήτων Επεξεργασίας (ΕΔΑΕ)

Κατάληψη λεκάνης ≈ 24Ha

Χωρητικότητα: 6,9Mm<sup>3</sup>

Φράγματα / αναχώματα: Ανάντη / Κατάντη / Ανατολικό / Δυτικό / Κατάντη Ανάχωμα Συλλογής

- Μεγ. Μήκος στέψης: ≈ 1.137,3m
- Μεγ. Πλάτος στέψης: 10m
- Μεγ. Ύψος φράγματος ≈ 55m
- Μεγ. Ύψος φράγματος στον άξονα ≈ 45m

Εργοστάσιο επεξεργασίας χρυσού

- Συνολική επιφάνεια εργοστασίου ≈ 85.000m<sup>2</sup>

- Κτίρια / Εγκαταστάσεις: 700t σιλό αποθήκευσης, Δεξαμενές εκχύλισης, Δεξαμενές συμπύκνωσης & φίλτρων τελμάτων, Κτίριο αφύγρανσης τελμάτων, Δεξαμενές επεξεργασίας υδάτων, Κύκλωμα λειοτριβήσης, Πυκνωτής με κροκιδωτικό, Ηλεκτρικός υποσταθμός κτλ.

- Θεμελίωση Κτιρίων / Εγκαταστάσεων σε διαφορετικά υψόμετρα (ελάχιστο: +105m / μέγιστο: +130m)

Κύρια Οδός Πρόσβασης: Μήκος δρόμου: 6,3 km / Δρόμος διπλής κατεύθυνσης / Λωρίδες ανά κατεύθυνση: Μια (1) / Πλάτος λωρίδας: 3,5 m / Συνολικό πλάτος οδοστρώματος: 8 m / Δρόμος με ασφαλτόστρωση / Χώροι προσωρινής στάθμευσης: κάθε 500 – 700 m

### Γεωλογία

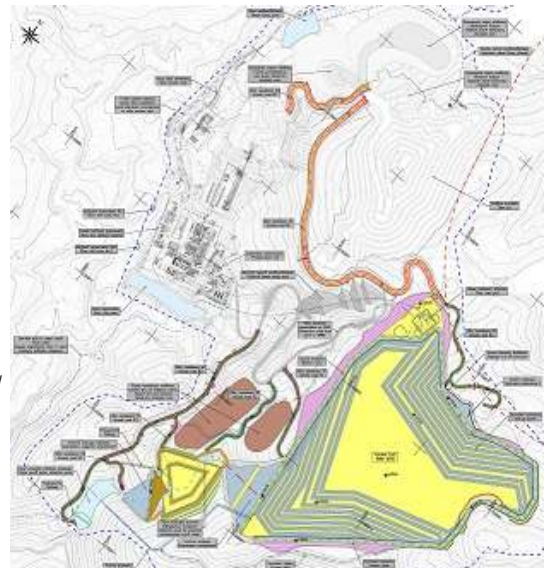
Μανδύας αποσάθρωσης, ψαμμίτες, ανδρείτες, ανδρείτικα & τόφφοι, υπόγεια ύδατα

### Περιγραφή Εργασιών

- Προμελέτη Εγκατάστασης Διαχείρισης Αποβλήτων Επεξεργασίας (ΕΔΑΕ) Περάματος
- Οριστική Γεωλογική – Υδρογεωλογική – Γεωτεχνική Αξιολόγηση
- Οριστική μελέτη χάραξης, οριστική γεωτεχνική και υδραυλική μελέτη της κύριας οδού πρόσβασης προς το εργοτάξιο
- Σύνταξη προϋπολογισμού
- Σύνταξη τεύχους τεχνικών προδιαγραφών και τεχνικής περιγραφής του έργου κατασκευής

### Εργοδότης

ΧΡΥΣΩΡΥΧΕΙΑ ΘΡΑΚΗΣ Α.Ε.



Γενική όψη περιοχής Περάματος



Γενική όψη εργοστασίου εμπλουτισμού