

## Μεταλλευτικό Έργο

# Μελέτες δημοπράτησης λατομείου στην Khatmat Malaha Ομάν

### Έργο

Λεπτομερείς τριδιάστατες μελέτες δημοπράτησης και προετοιμασία φακέλου τεχνικής προσφοράς για την ανάπτυξη και εκμετάλλευση του λατομικού χώρου 1 στην περιοχή Khatmat Malaha του Ομάν. Σχεδιασμός ανάπτυξης, εκμετάλλευσης, εσωτερικής οδοποιίας και προγραμματισμού εργασιών

### Χρονοδιάγραμμα Έργου

Σχεδιασμός: 2018  
Ανάπτυξη - Εκμετάλλευση: 2019 – 2022

### Περιγραφή Έργου

- Εσωτερική οδοποιία διπλής κυκλοφορίας: L=1,550 m, πλάτος καταστρώματος=15m
- Εμβαδόν επιφάνειας λατομείου περίπου 0.95km<sup>2</sup>
- Προϋπολογισμός του ύψους επένδυσης και κόστους παραγωγής (RoM) περίπου 10 Mt τελικού προϊόντος για τα πρώτα τρία (3) έτη
- Διαχείριση στείρων όγκου 2Mt για τα πρώτα τρία (3) έτη

### Γεωλογία

Γάββροι μαλακοί έως μέτριοι και χονδρόκοκκοι, πυριγενή πετρώματα, δολεριτικά πετρώματα, πρόσφατες αποθέσεις

### Μέθοδος Εξόρυξης

Εξόρυξη σε βαθμίδες ανοικτού τύπου

### Υλικό

Γάββροι

### Περιγραφή Εργασιών

Προετοιμασία προμελετών δημοπράτησης και τεχνικής προσφοράς των ακόλουθων αντικειμένων:

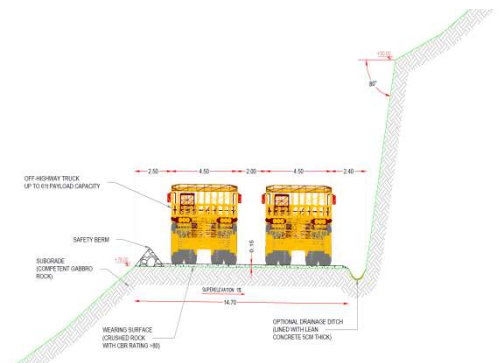
- Σχεδιασμός λατομείου και γενική διάταξη κάλυψης των ετήσιων απαιτήσεων παραγωγής
- Εσωτερικής οδοποιίας
- Οδοποιίας μεταφοράς στείρων
- Αναλύσεις ευστάθειας ηρικών
- Αξιολόγηση και αξιοποίηση του μοντέλου κυψελίδων μεταλλευτικών πόρων

Λογισμικό που χρησιμοποιήθηκε:

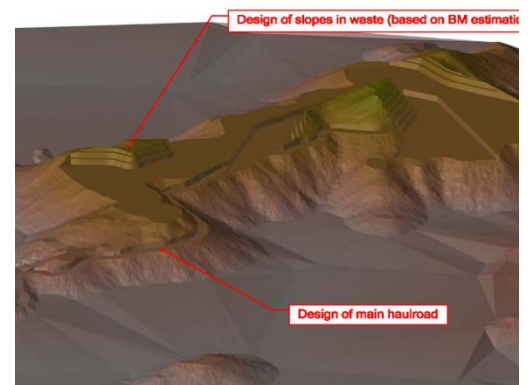
- Geonia Surpac (σχεδιασμός λατομείου & οδοποιίας, υπολογισμοί χωματουργικών έργων)
- Itasca 3DEC (αναλύσεις ευστάθειας)

### Πελάτης

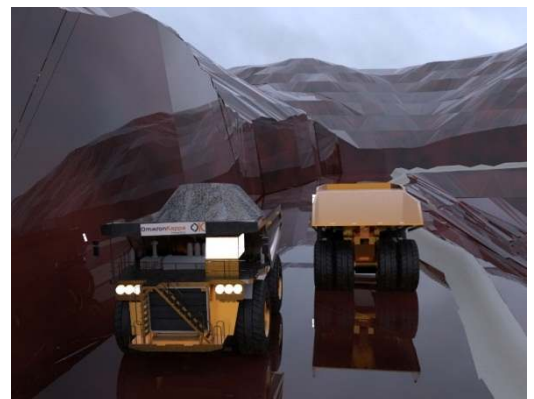
AKTQP – General Engineering Technologies / G.E.T. (Qatar Primary Materials Company)



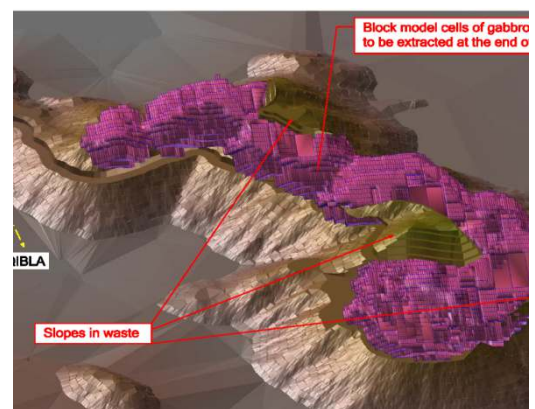
Τυπική διατομή εσωτερικής οδοποιίας



Εξόρυξη σε βαθμίδες ανοικτού τύπου



Διαστασιολόγηση μηχανημάτων έργων



Μοντέλο κυψελίδων μεταλλευτικών πόρων