

Έργο Μεταλλευτικών Εγκαταστάσεων

Εργοστάσιο Χρυσού Σκουριών της Eldorado Gold

Βόρεια Ελλάδα

Έργο

Γεωτεχνική Αξιολόγηση και Οριστική Γεωτεχνική Μελέτη Θεμελίωσης για την παροχή παραμέτρων σχεδιασμού στο Στατικό Μελετητή. Οριστική Μελέτη Χωματοουργικών έργων, ορυγμάτων, τοίχων οπλισμένης γης, οπλισμένων και άοπλων επιχωμάτων.

Κόστος Κατασκευής

Συνολικό Κόστος Κατασκευής Έργου: περίπου € 32,5 εκ.

Χρονοδιάγραμμα Έργου

Σχεδιασμός: 2013 - 2016
Κατασκευή: 2013 – σε εξέλιξη

Περιγραφή Έργου

Συνολικός όγκος εκσκαφών: ~1.600.000 m³
Συνολικός όγκος επιχώσεων: ~1.200.000 m³
Συνολική επιφάνεια εργασιών: ~520.000 m²

Γεωλογία

Αμφιβολίτες – αμφιβολιτικοί γνεύσιοι, Βιοτιπικοί γνεύσιοι, Πηγματίτες, Μάρμαρα, Τεκτονικά λατυποπαγή, Ζώνες μυλονιτίωσης

Περιγραφή Εργασιών

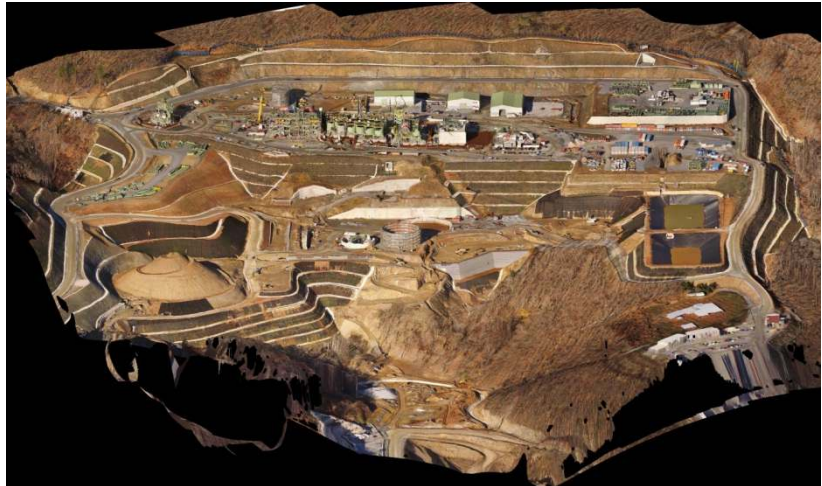
- Οριστική Γεωλογική / Γεωτεχνική Μελέτη Εργοστασίου Εμπλουτισμού
- Οριστική Γεωτεχνική & Στατική Μελέτη Χωματοουργικών Έργων και Τοίχων Αντιστήριξης στην Περιοχή του Εργοστασίου Εμπλουτισμού
- Οριστική Γεωτεχνική Μελέτη Οδοποιίας του Εργοστασίου Εμπλουτισμού
- Προμελέτη και Οριστική Γεωτεχνική Μελέτη Προσωρινής Απόθεσης στην Περιοχή του Υπαίθριου Ορύγματος Εκμετάλλευσης
- Οριστική Γεωτεχνική Μελέτη Χωματοουργικών στην Περιοχή των Δεξαμενών Υδάτων Μεταλλείου
- Διαδικασία εκπόνησης μελετών Fast Track

Λεπτομέρειες Κατασκευής

- Κατασκευή ορυγμάτων, κλίσεων έως 3:1, μεγ. ύψους 30m
- Κατασκευή οπλισμένων επιχωμάτων, κλίσεων 2:3 έως 1:1, μεγ. ύψους 42m
- Κατασκευή τοίχων οπλισμένης γης, κλίσεων έως 80°, μεγ. ύψους 30m, εφαρμογή θεμελίωσης πυλώνα ταινιόδρομου
- Κατασκευή τοίχου αντιστήριξης από οπλισμένο σκυρόδεμα μεγ. ελεύθερου ύψους 18m εδραζόμενο επί διπλή σειράς πασσάλων
- Συνθήκες υψηλής σεισμικότητας

Εργοδότης

Κατασκευαστής: ΑΚΤΩΡ Α.Τ.Ε.



Γενική άποψη εργασιών κατασκευής

Μεταλλευτικό Έργο

Εργοστάσιο Σκουριών: Προμελέτη θεμελίωσης και χωροθέτησης εργοστασίου επεξεργασίας μεταλλεύματος, Στρατώνι, Χαλκιδική Βόρεια Ελλάδα

Έργο

Εργοστάσιο Σκουριών: Προμελέτη θεμελίωσης και χωροθέτησης εργοστασίου επεξεργασίας μεταλλεύματος

Κόστος Κατασκευής

Συνολικό Κόστος: περίπου € 1,5 εκ.

Χρονοδιάγραμμα Έργου

Μελέτη: 2008 - 2009

Κατασκευή: 2012 - 2017

Περιγραφή Έργου

Προμελέτη θεμελίωσης και χωροθέτησης εργοστασίου επεξεργασίας μεταλλεύματος

Γεωλογία

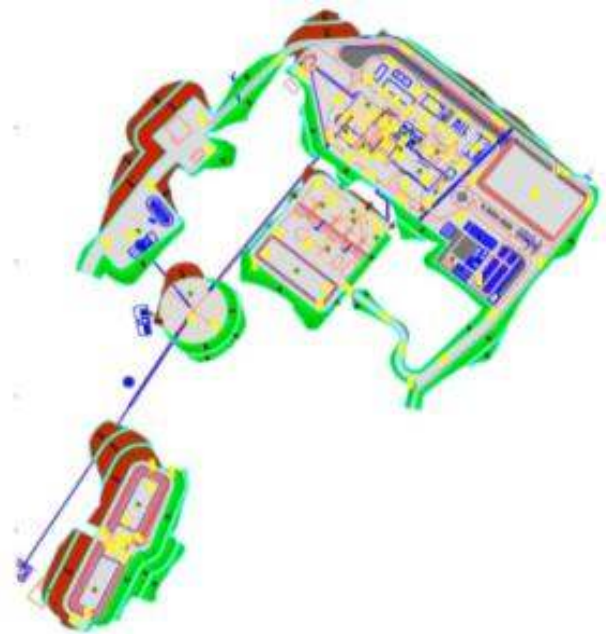
Σχιστόλιθοι, πορφυρίτες, αλλουβιακές αποθέσεις

Περιγραφή Εργασιών

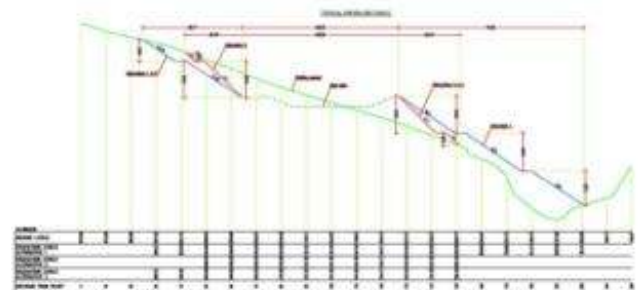
- Προκαταρκτική γεωτεχνική αξιολόγηση
- Προκαταρκτικός υπολογισμός εύρους παραμέτρων σχεδιασμού
- Προκαταρκτικός καθορισμός απαιτήσεων θεμελίωσης
- Προκαταρκτική μελέτη απαιτούμενων εκσκαφών για την κατασκευή του εργοστασίου επεξεργασίας μεταλλεύματος
- Προκαταρκτική εκτίμηση εκσκαφών και επιχώσεων βασισμένη στα κυμαινόμενα υψόμετρα θεμελίωσης του εργοστασίου της αναθεωρημένης διάταξής του
- Προκαταρκτική αξιολόγηση των γεωμετρικών περιορισμών που προκύπτουν από την εκτίμηση των χωματουργικών έργων
- Προκαταρκτική ενδεικτική εκτίμηση του όγκου των χωματισμών
- Μελέτη και σχεδιασμός προτεινόμενου προγράμματος γεωτεχνικών ερευνών
- Αναθεώρηση του προτεινόμενου προγράμματος γεωτεχνικών ερευνών και προκαταρκτική εκτίμηση γεωμετρίας χωματουργικών
- Σχεδιασμός προτεινόμενου γεωτεχνικού προγράμματος ερευνών (γεωφυσικές έρευνες, γεωτρήσεις - δοκιμές υπαίθρου και εργαστηρίου)

Εργοδότης

ΕΛΛΗΝΙΚΟΣ ΧΡΥΣΟΣ Α.Ε. (Θυγατρική Εταιρεία της ELDORADO GOLD, Καναδάς)



Οριζοντιογραφία εργοστασίου εμπλουτισμού



Τυπική διατομή εργασιών εκσκαφής και επανεπίχωσης