

Μεταλλευτικό Έργο Μεταλλείο Ολυμπιάδας Χαλκιδική, Βόρεια Ελλάδα

Έργο

Ειδική Μελέτη Προσδιορισμού ελάχιστης αντοχής λιθογόμωσης για την ανάπτυξη του Μεταλλείου Ολυμπιάδας

Προγραμματισμός Έργου

Σχεδιασμός: 2019

Γεωλογία

Γεωτεκτονική Ενότητα Κερδυλίων
Βιοιτιτικοί Γνεύσιμοι και Μάρμαρα

Μέθοδος Υπόγειας Εκμετάλλευσης

Μέθοδος εναλλασσόμενων κοπών και λιθογομώσεων σε συνθήκες στοάς με ανερχόμενη φορά

Είδος Μεταλλοφορίας

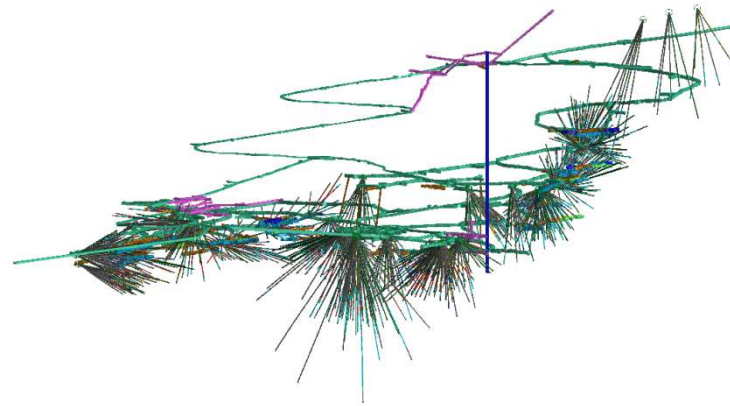
Θειούχα μεταλλεύματα, ψευδάργυρος και αργυρούχος μόλυβδος, σιδηρομεταλλεύματα και μαγγανιούχα μεταλλεύματα

Υπηρεσίες

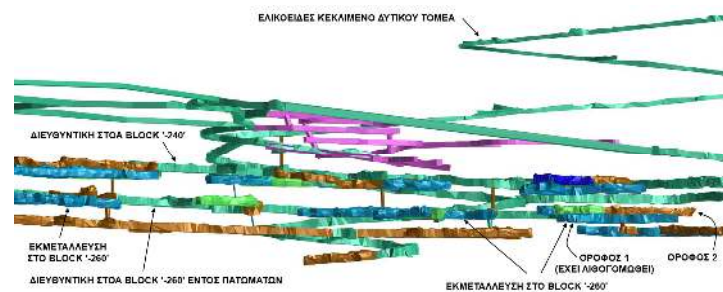
- Ανασκόπηση υφιστάμενων μελετών και πρωτογενών δεδομένων
- Έλεγχος αδειοδότησης αναφορικά με τη λιθογόμωση
- Έλεγχος γεωλογικών και γεωτεχνικών στοιχείων μεταλλείου
- Προσδιορισμός ελάχιστης αντοχής λιθογόμωσης μέσω παραμετρικής τριδιάστατης (3D) αριθμητικής ανάλυσης
- Παρουσίαση αποτελεσμάτων λιθογόμωσης οροφής στοάς, δαπέδου εργασίας και παρειάς στοάς
- Τεκμηρίωση της δυνατότητας απομείωσης της αντοχής της λιθογόμωσης συγκριτικά με τους όρους της αδειοδότησης, με σκοπό τον ορθολογικό προσδιορισμό της ελάχιστης αντοχής του υλικού λιθογόμωσης και κατ' επέκταση την ενίσχυση της βιωσιμότητας του έργου

Πελάτης

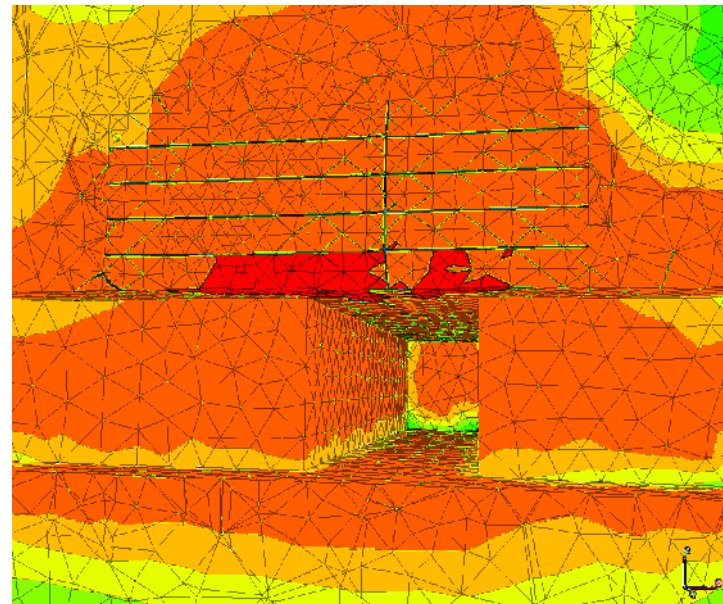
ΕΛΛΗΝΙΚΟΣ ΧΡΥΣΟΣ Α.Ε. (Θυγατρική Εταιρεία της ELDORADO GOLD, Καναδάς)



Τριδιάστατες απεικονίσεις των γεωτεχνικών ερευνών και γεωτρήσεων και των αποθεμάτων του κοιτάσματος



Τριδιάστατο ομοίωμα μεταλλείου, κοιτασμάτων, έργων προσπέλασης και της μεθόδου εκμετάλλευσης



Τριδιάστατο υπολογιστικό μοντέλο και προσομοίωμα

Μεταλλευτικό Έργο

Κύρια σήραγγα προσπέλασης και μεταφοράς Ολυμπιάδας – Μαντέμ Λάκκου / Δευτερεύουσα σήραγγα προσπέλασης Ολυμπιάδας Ολυμπιάδα, Χαλκιδική

Βόρεια Ελλάδα

Έργο

- Σχεδιασμός κύρια σήραγγας προσπέλασης και μεταφοράς από το Μεταλλείο Ολυμπιάδας στο νέο εργοστάσιο εμπλουτισμού και μεταλλουργίας που πρόκειται να κατασκευαστεί στο Μαντέμ Λάκκο
- Σχεδιασμός δευτερεύουσας σήραγγας προσπέλασης μεταλλείου Ολυμπιάδας για τη σύνδεση του Μεταλλείου Ολυμπιάδας με το υφιστάμενο εργοστάσιο εμπλουτισμού Ολυμπιάδας



Κόστος Κατασκευής

Συνολικό Κόστος: περίπου € 150 εκ.

Χρονοδιάγραμμα Έργου

Σχεδιασμός: 2011
Κατασκευή: 2012 – σε εξέλιξη

Περιγραφή Έργου

- Μήκος κύριας σήραγγας προσπέλασης και μεταφοράς: 8.770m
- Υπερκείμενα: 1000m
- Ωφέλιμη διατομή κύριας σήραγγας: 37,2 m²
- Μήκος δευτερεύουσας σήραγγας: 1043km
- Ωφέλιμη διατομή δευτερεύουσας σήραγγας: 22,3 m²



Κατασκευαστικές εργασίες κύριας σήραγγας προσπέλασης

Γεωλογία

- Αμφιβολίτες – αμφιβολιτικοί γνεύσιοι
- Βιοιτικοί γνεύσιοι
- Μάρμαρα
- Τεκτονικά λατυποπαγή / Ζώνες μυλονιτώσεως - καολίνη
- Υπόγεια ύδατα

Περιγραφή Εργασιών

Τεχνικές μελέτες και οριστικές μελέτες αδειοδότησης κατασκευής σύμφωνα με τα άρθρα 4 και 101 του Κ.Μ.Λ.Ε. Μελέτες Εφαρμογής, Συμβουλευτικές Υπηρεσίες, Επίβλεψη Κατασκευής, Διαχείριση Εργασιών

Εργοδότης

ΕΛΛΗΝΙΚΟΣ ΧΡΥΣΟΣ Α.Ε. (Θυγατρική Εταιρεία της ELDORADO GOLD, Καναδάς)



Διατομή Εκακαφής και Υποστήριξης Κύριας Σήραγγας