

# Προμελέτη & Οριστική Μελέτη Ενοποιημένης Εγκατάστασης Διαχείρισης Τελμάτων στο έργο Χρυσού στις Σκουριές.

Χαλκιδική, Ελλάδα

## Έργο

Εκπόνηση οριστικών μελετών της ενοποιημένης εγκατάστασης διαχείρισης τελμάτων στο έργο Χρυσού στις Σκουριές, για την απόθεση των αφυγρασμένων τελμάτων (86% στερεών κ.β.) από την επεξεργασία του μεταλλεύματος και των πλεοναζόντων αδρανών υλικών (στείρα) της εκμετάλλευσης (από το ενοποιημένο επιφανειακό όρυγμα και το υπόγειο μεταλλείο)

## Κόστος Κατασκευής

Συνολικό κόστος κατασκευής: περίπου € 290 εκ.

## Χρονοδιάγραμμα Έργου

Μελέτη: 2016 – 2019  
Κατασκευή: 2017 – σήμερα

## Περιγραφή Έργου

Εγκατάσταση διαχείρισης τελμάτων Καρατζά Λάκκος

- Μήκος στέψης φράγματος: 645m
- Πλάτος στέψης φράγματος: 15m
- Ύψος φράγματος: 215m (μέγιστο) / 190 m (στον άξονα)

- Συνολικός όγκος φράγματος: 12 Mm<sup>3</sup>
- Συνολικός χώρος απόθεσης: 522.000 m<sup>2</sup>
- Συνολικός όγκος υλικού απόθεσης: 48 Mm<sup>3</sup>

Λίμνη Διαχείρισης Επιβ. Υδάτων νο1 (επί επιχώματος)

- Όγκος επιχώματος: 3,2Mm<sup>3</sup>
- Ύψος Επιχώματος: 180m
- Όγκος Λίμνης: 220.000m<sup>3</sup>

Λίμνη Διαχείρισης Επιβ. Υδάτων νο2 (σε όρυγμα)

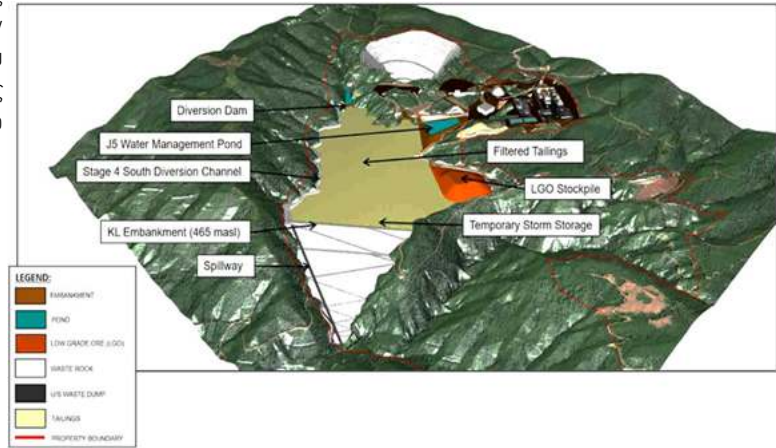
- Όγκος Λίμνης: 400.000m<sup>3</sup>

## Γεωλογία

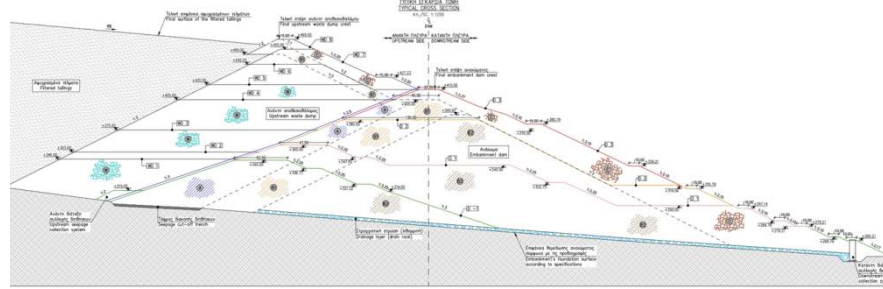
Διεσδύσεις πορφύρη, μαρμαρυγικοί σχιστογενέσιαι, χλωριτικοί, βιοτιτικοί, σερικιτικοί σχιστογενέσιαι, μοσχοβιτικοί, χλωριτικοί γνευσιοσχιστόλιθοι, υπόγεια ύδατα

## Περιγραφή Εργασιών

- Οριστική μελέτη εγκατάστασης διαχείρισης τελμάτων Καρατζά Λάκκου (συμπεριλαμβανομένου του φράγματος συγκράτησης)
- Επεξεργασία χρονοπρογραμματισμού κατασκευής φράγματος και απόθεσης (τελμάτων & στείρων)
- Μελέτη ισοζυγίου υδάτων των εγκαταστάσεων διαχείρισης τελμάτων\* / Μελέτη διαχείρισης υδάτων\*
- Οριστική Μελέτη Έργων εκτροπής / Λιμνών Διαχείρισης Επιβαρυσμένων Υδάτων / Υπερχειλιστών
- Οριστική μελέτη όλων των απαιτούμενων χωματουργικών έργων
- Οριστική μελέτη όλων των τεχνικών
- Οριστική υδραυλική μελέτη
- Ανάλυση και αξιολόγηση ευστάθειας φράγματος συγκράτησης & πρυνών
- Γεωτεχνικός χαρακτηρισμός τελμάτων υπό στατική & ανακυκλιζόμενη φόρτιση (εργαστηριακή διερεύνηση & ερμηνεία)
- Ανάλυση και αξιολόγηση ρευστοποίησης τελμάτων & μετα-σεισμικής ευστάθειας
- Μελέτη επικινδυνότητας και θραύσης φράγματος
- Μελέτη εσωτερικού δικτύου οδοποιίας
- Σύνταξη Προμετρήσεων - Προϋπολογισμού
- Παροχή υπηρεσιών μελετητή επί τόπου του έργου / Εξειδικευμένες μελετητικές υπηρεσίες



Προοπτική άποψη των έργων της ενοποιημένης εγκατάστασης διαχείρισης τελμάτων



Ενοποιημένη Εγκατάσταση Διαχείρισης Αφυγρασμένων Τελμάτων στις Σκουριές – Τομή Φράγματος



Γενική κάτοψη των εγκαταστάσεων διαχείρισης τελμάτων στις Σκουριές

## Εργοδότης

ΕΛΛΗΝΙΚΟΣ ΧΡΥΣΟΣ Α.Ε. (Θυγατρική Εταιρεία της ELDORADO GOLD, Καναδάς)

(\*) Οι μελέτες εκπονήθηκαν από κοινού με την Golder Associates (UK) Limited

# Γεωτεχνικό - Υδραυλικό Έργο

## Τεχνικές μελέτες για την Ολοκληρωμένη Εγκατάσταση Διαχείρισης Αποβλήτων Μεταλλείου Σκουριών

### Τάφρος ΚΤ2 - Περιοχή Τεχνικού Εξόδου

#### Σκουριές, Χαλκιδική

Βόρεια Ελλάδα

#### Έργο

Σχεδιασμός τεχνικού πτώσης της τάφρου ΚΤ-2 προς τη λεκάνη του ρέματος Λοτσάνικο.

#### Κόστος Κατασκευής

Συνολικό Κόστος: περίπου € 0.74 εκ.

#### Χρονοδιάγραμμα Έργου

Σχεδιασμός: 2018

Κατασκευή: 2018

#### Περιγραφή Έργου

- Μήκος κύριου υδραυλικού έργου (τεχνικό πτώσης) : 380m
- Έργα γεωτεχνικής προστασίας έναντι αστοχιών λόγω δυσμενών γεωτεχνικών συνθηκών (μικροπάσσαλοι  $\varnothing 300\text{mm}$ ) συνολικού μήκους: 3.575m

#### Γεωλογία

- Σχιστόλιθοι
- Βιοτιτικοί – Μοσχοβιτικοί γνεύσιοι

#### Περιγραφή Εργασιών

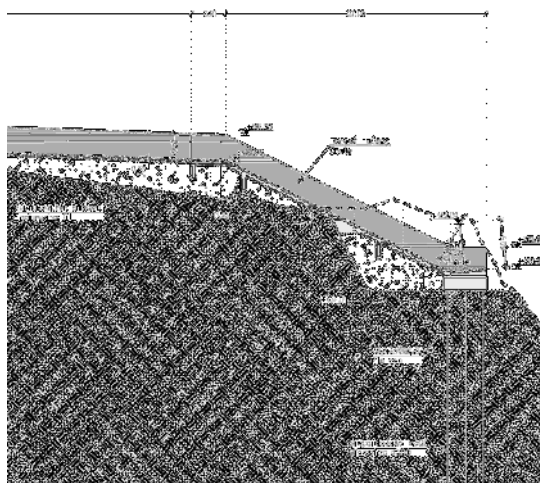
Τεχνικές μελέτες στο πλαίσιο του σχεδιασμού των συμπληρωματικών στοιχείων της Ολοκληρωμένης Εγκατάστασης Διαχείρισης Αποβλήτων του Μεταλλείου Σκουριών. Σχεδιασμός τεχνικού εξόδου της τάφρου ΚΤ-2 προς την λεκάνη του ρέματος Λοτσάνικο.

#### Εργοδότης

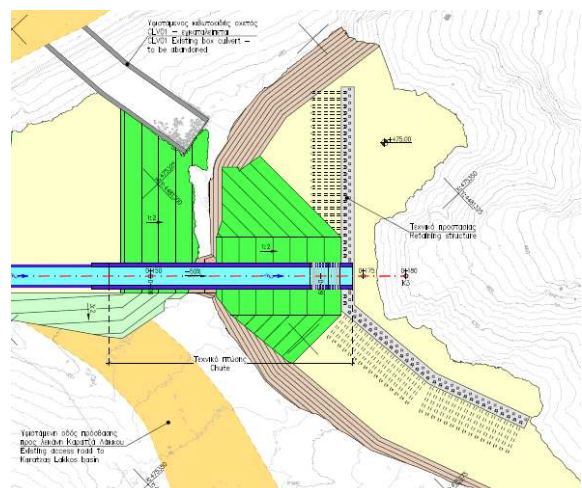
ΕΛΛΗΝΙΚΟΣ ΧΡΥΣΟΣ Α.Ε. (Θυγατρική Εταιρεία της ELDORADO GOLD, Καναδάς).



Κατασκευαστικές εργασίες στην περιοχή του τεχνικού εξόδου



Μηκτομή τεχνικού εξόδου



Οριζοντιογραφία τεχνικού εξόδου