

# Σιδηροδρομική Σήραγγα Αττικό Μετρό Αθηνών Επέκταση Γραμμής 3

Αθήνα

## Έργο

- Σιδηροδρομική σήραγγα
- Φρέατα έναρξης κατασκευής

## Κόστος Κατασκευής

Συνολικό κόστος: περίπου € 43,12 εκατ.

## Χρονοδιάγραμμα Έργου

Σχεδιασμός: 2002-2007

Κατασκευή: 2002-2007

## Περιγραφή Έργου

- Σιδηροδρομική σήραγγα σε αστικό περιβάλλον

Μήκος: 1890m

Διατομή: 67m<sup>2</sup>

- Πέντε φρέατα έναρξης κατασκευής

Βάθος: 25-30m

Διατομή: 80-300m<sup>2</sup>

## Μέθοδος Όρυξης

NATM – Χρήση μηχανικών μέσων

## Τελική Επένδυση

Οπλισμένο σκυρόδεμα C20/25

## Γεωλογία

Σχιστόλιθοι, αλλουβιακές αποθέσεις, ανθρωπογενείς αποθέσεις

Υπόγεια ύδατα

Μέγιστα υπερκείμενα: 18m

## Περιγραφή Εργασιών

- Οριστική γεωτεχνική & στατική μελέτη
- Επίβλεψη κατά τη διάρκεια κατασκευής
- Η Μελέτη εκπονήθηκε από κοινού από την ΟΜΙΚΡΟΝ ΚΑΠΑ ΜΕΛΕΤΗΤΙΚΗ Α.Ε. & την EDR GmbH, Μόναχο

## Λεπτομέρειες Κατασκευής

- Ειδικά μέτρα αποστράγγισης
- Ειδικές τεχνικές τιμεντενέσεων

## Εργοδότης

Κ/Ξ ΑΚΤΩΡ Α.Τ.Ε. – IMPREGILO S.p.A.



Φρέαρ Προφήτη Δανιήλ



Σιδηροδρομική σήραγγα μετά την πλήρη εκσκαφή



Σιδηροδρομική σήραγγα κατά την α' φάση εκσκαφής

# Σταθμός Μετρό Αττικό Μετρό Αθηνών Κτίριο Σταθμού Ελαιώνα Αθήνα

## Έργο

Κτίριο σιδηροδρομικού σταθμού

## Κόστος Κατασκευής

Συνολικό κόστος: περίπου € 6 εκ.

## Χρονοδιάγραμμα Έργου

Σχεδιασμός: 2004 - 2007

Κατασκευή: 2003 - 2007

## Περιγραφή Έργου

Πλάτος: 30m

Μήκος: 40m

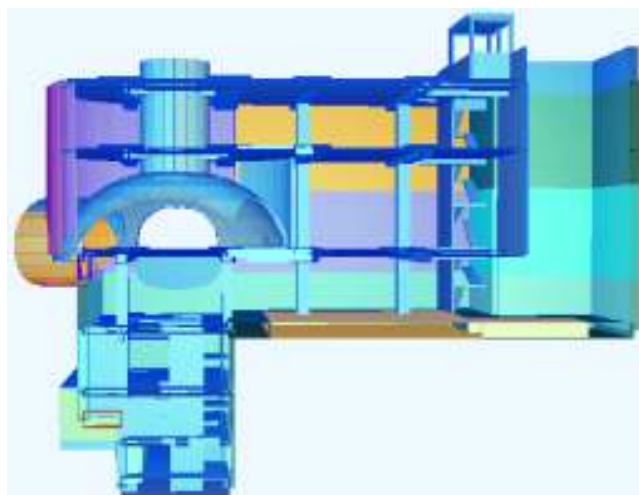
Βάθος: 34m

## Περιγραφή Εργασιών

- Οριστική γεωτεχνική, στατική & αρχιτεκτονική μελέτη
- Επίβλεψη κατασκευής
- Η μελέτη εκπονήθηκε από κοινού από την ΟΜΙΚΡΟΝ ΚΑΠΑ ΜΕΛΕΤΗΤΙΚΗ Α.Ε. & EDR GmbH, Μόναχο

## Εργοδότης

Κ/Ξ ΑΚΤΩΡ Α.Τ.Ε. – IMPREGILO S.p.A.



Μοντέλο ανάλυσης κτιρίου



Εργασίες κατασκευής



Αρχιτεκτονική μελέτη του κτιρίου του σταθμού

# Σταθμός Μετρό Αττικό Μετρό Αθηνών Σταθμός Ελαιώνα Αθήνα

## Έργο

Όρυγμα κατασκευής σιδηροδρομικού σταθμού

## Κόστος Κατασκευής

Συνολικό κόστος: περίπου € 12,7 εκ.

## Χρονοδιάγραμμα Έργου

Σχεδιασμός: 2003 - 2007

Κατασκευή: 2003 - 2007

## Περιγραφή Έργου

Αγκυρωμένος πασσαλότοιχος

Πλάτος: 30m

Μήκος: 40m

Βάθος: 34m

## Μέθοδος Κατασκευής

- Αγκυρωμένος πασσαλότοιχος
- Κατασκευή Top down

## Γεωλογία

- Αλλουβιακές αποθέσεις, ανθρωπογενείς αποθέσεις
- Υπόγεια ύδατα
- Αρχαιολογικά ευρήματα

## Περιγραφή Εργασιών

- Οριστική γεωτεχνική & στατική μελέτη
- Επίβλεψη κατά τη φάση κατασκευής
- Η μελέτη εκπονήθηκε από κοινού από την ΟΜΙΚΡΟΝ ΚΑΠΑ ΜΕΛΕΤΗΤΙΚΗ Α.Ε. & την EDR GmbH, Μόναχο

## Εργοδότης

Κ/Ξ ΑΚΤΩΡ Α.Τ.Ε. – IMPREGILO S.p.A.



Αρχαιολογικά ευρήματα κατά τη φάση κατασκευής



ΝΑ άποψη του ορύγματος κατά τη φάση κατασκευής

