

Εγκαταστάσεις Επεξεργασίας Αποβλήτων Κατασκευή και λειτουργία εγκατάστασης επεξεργασίας οικιακών αποβλήτων στην περιοχή Λεβάσοβο, Αγία Πετρούπολη, Αυτοχρηματοδοτούμενο έργο

Ρωσία

Έργο

Προκαταρκτική γεωτεχνική αξιολόγηση και μελέτη των εγκαταστάσεων του εργοστασίου επεξεργασίας οικιακών αποβλήτων στην περιοχή Λεβάσοβο στην Αγία Πετρούπολη, Ρωσία

Κόστος Κατασκευής

Συνολικό κόστος: περίπου € 300m

Χρονοδιάγραμμα Έργου

Σχεδιασμός: 2012-2014

Κατασκευή: 2013-2015

Περιγραφή Έργου

Προκαταρκτική γεωτεχνική αξιολόγηση και σχεδιασμός των εγκαταστάσεων του εργοστασίου επεξεργασίας οικιακών αποβλήτων στην περιοχή Λεβάσοβο στην Αγία Πετρούπολη το οποίο θα δημιουργηθεί σε περιοχική συνολικής έκτασης 100.000m²

Γεωλογία

Κυρίως άργιλοι, πηλοί και αμμώδεις πηλοί. Ο υδροφόρος ορίζοντας απαντάται πλησίον της επιφανείας και η ευρύτερη περιοχή χαρακτηρίζεται από την παρουσία βάλτων

Περιγραφή Εργασιών

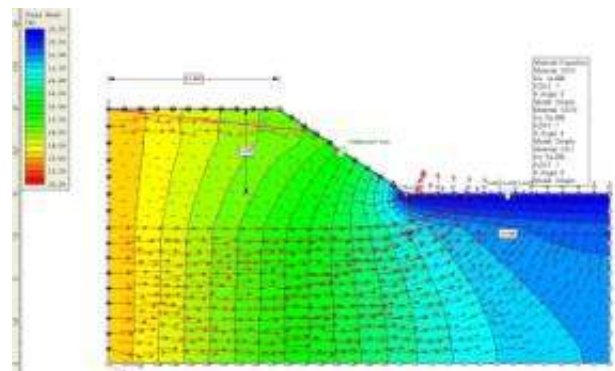
- Γεωτεχνική αξιολόγηση των διαθέσιμων γεωτεχνικών μελετών & ερευνών
- Γεωτεχνικές εκτιμήσεις θεμελίωσης των κυρίων μονάδων του εργοστασίου
- Γεωτεχνικές εκτιμήσεις προσωρινών αντιστηρίξεων των κυρίων μονάδων του εργοστασίου
- Προτάσεις για την αντιμετώπιση του φαινομένου της άνωσης
- Πρόταση επιπρόσθετου προγράμματος γεωτεχνικών ερευνών
- Εντοπισμός πιθανών αιτιών διακύβευσης της οικονομικής βιωσιμότητας του έργου (αποστράγγιση σκαμμάτων, παγετός, μόλυνση και διόγκωση υπεδάφους κλπ.)

Εργοδότης

Κοινοπραξία ΗΛΕΚΤΩΡ Α.Τ.Ε. – ΑΚΤΩΡ ΠΑΡΑΧΩΡΗΣΕΙΣ Α.Τ.Ε. – ΑΚΤΩΡ Α.Τ.Ε.



Περιοχές εφαρμογής του σχεδιασμού διαφόρων εδαφικών προφίλ



Υπολογιζόμενο δίκτυο ροής