

Έργο οδοποιίας - Ορύγματα

Οδικός Άξονας Καλλονής – Σιγρίου, Γεωτεχνική Αξιολόγηση και Οριστική Γεωτεχνική Μελέτη Ορυγμάτων

Νήσος Λέσβος, Βόρειο Αιγαίο, Ελλάδα

Έργο

Γεωτεχνική Αξιολόγηση και Οριστική Γεωτεχνική Μελέτη Ορυγμάτων του οδικού άξονα Καλλονής – Σιγρίου, Χ.Θ. 23+000 ÷ Χ.Θ. 27+000, του έργου Κατασκευή – Αναβάθμιση Οδικού Άξονα Καλλονής – Σιγρίου Λέσβου

Προϋπολογισμός Έργου

Κόστος κατασκευής συνολικού έργου: € 44 εκατ.

Χρονοδιάγραμμα Έργου

Σχεδιασμός: 2019
Κατασκευή (εκτίμηση): 2020

Περιγραφή Έργου

Έργο οδοποιίας μήκους 4χλμ. περίπου, με ορύγματα ύψους έως 20μ. οπισμένα είτε με κάρναβο παθητικών αγκυριών είτε με συρματοκιβώτια

Γεωλογία

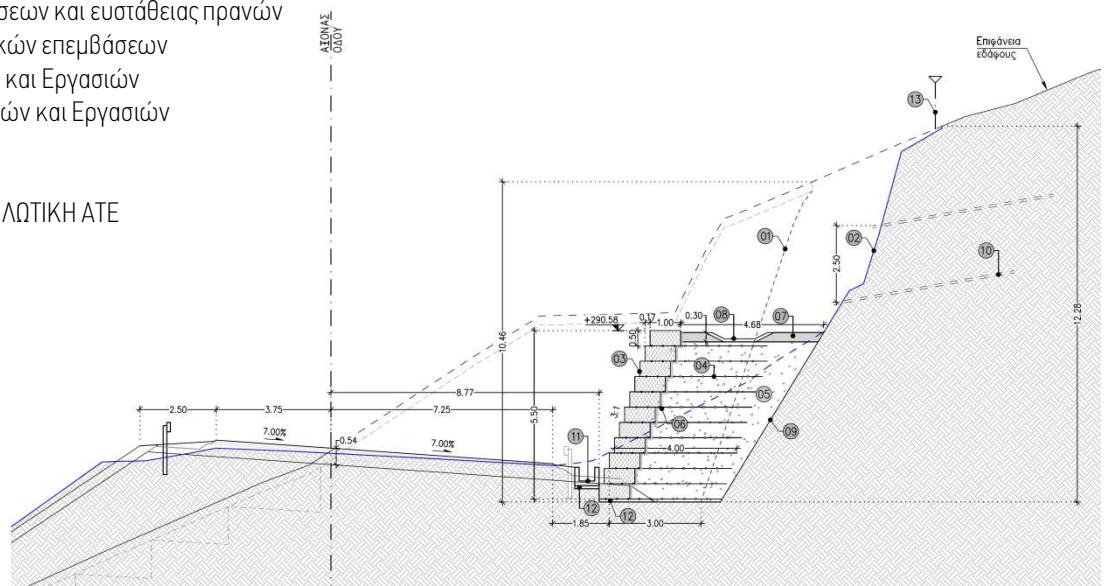
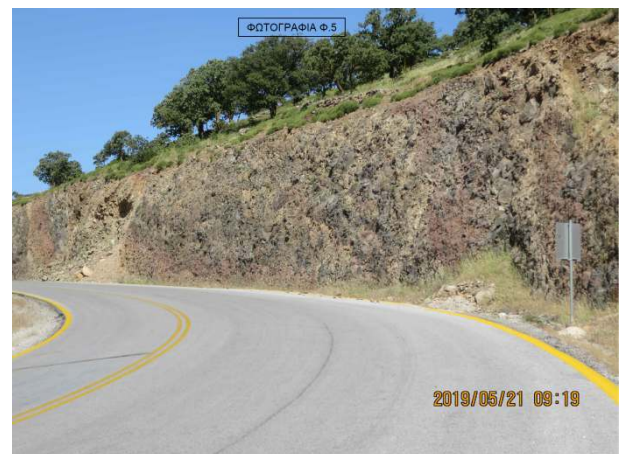
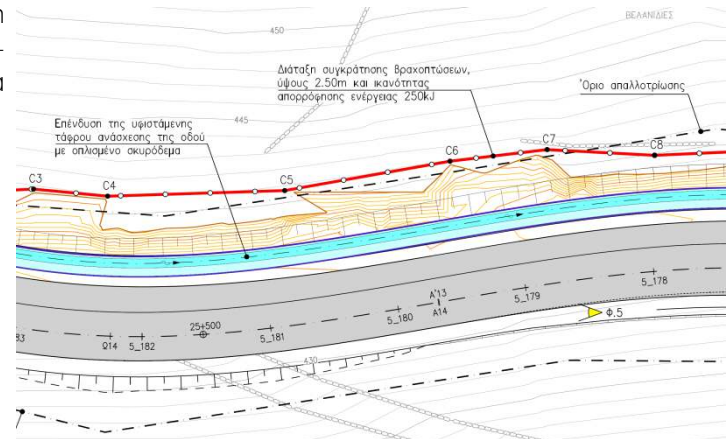
Ελουβιακές αποθέσεις, Αλλουβιακές αποθέσεις, Βραχώδεις σχηματισμοί των ανώτερων μελών της ανώτερης μονάδας λαβών

Περιγραφή Εργασιών

- Ανασκόπηση διαθέσιμων στοιχείων του έργου
- Τεχνική αξιολόγηση των συνθηκών ευστάθειας των ορυγμάτων λαμβάνοντας υπόψη τις συμβατικές προβλέψεις του έργου, το σχεδιασμό του έργου και τις αποκαλυφθείσες τεχνικό-γεωλογικές συνθήκες της περιοχής
- Εκτίμηση του βαθμού επικινδυνότητας και των επιπτώσεων ενδεχόμενης αστοχίας στη λειτουργικότητα της επαρχιακής οδού, ώστε να αποτελέσουν τη βάση για τον τύπο και την έκταση των σχεδιαζόμενων διορθωτικών επεμβάσεων
- Αναλύσεις βραχοπτώσεων και ευστάθειας πρανών
- Σχεδιασμός διορθωτικών επεμβάσεων
- Προμετρήσεις Υλικών και Εργασιών
- Προϋπολογισμός Υλικών και Εργασιών

Πελάτης

ΚΞ ΑΚΤΩΡ ΑΤΕ – ΑΝΑΣΤΗΛΩΤΙΚΗ ΑΤΕ



Οδικός Άξονας Καλλονής – Σιγρίου, Μελέτη Εφαρμογής Επιχωμάτων

Νήσος Λέσβος, Βόρειο Αιγαίο, Ελλάδα

Έργο

Μελέτη εφαρμογής επιχωμάτων του οδικού άξονα Καλλονής – Σιγρίου, Χ.Θ. 41+500 ÷ Χ.Θ. 46+654,32, του έργου Κατασκευή – Αναβάθμιση Οδικού Άξονα Καλλονής – Σιγρίου

Προϋπολογισμός Έργου

Κόστος κατασκευής συνολικού έργου: € 44 εκατ.

Χρονοδιάγραμμα Έργου

Σχεδιασμός: 2019
Κατασκευή (εκτίμηση): 2020

Περιγραφή Έργου

Έργο οδοποιίας μήκους 5,1χλμ. περίπου, με επιχώματα πλάτους έως 40μ. και μέγιστου ύψους 8μ.

Τα επιχώματα θα κατασκευαστούν με εδαφικό υλικό E1 κατά ΕΛΟΤ (ή A1 ή A3 κατά AASHTO)

Στην τυπική διατομή των επιχωμάτων θα κατασκευαστεί αποστραγγιστική – εξυγιαντική στρώση με γεωυφάσματα στραγγιστηρίου και διαχωρισμού. Στα πρηνή του επιχώματος θα τοποθετηθεί φυτική γη στην οποία θα γίνει φύτευση με υδροσπορά

Γεωλογία

Ελουβιακές αποθέσεις, Αλλουβιακές αποθέσεις, Βραχώδεις σχηματισμοί των ανώτερων μελών της ανώτερης μονάδας λαβών

Περιγραφή Εργασιών

- Εξειδίκευση των συμβατικών προβλέψεων και συμπλήρωσή τους για τα επιχώματα της χάραξης τμήματος του έργου
- Σύνταξη τυπικών διατομών εφαρμογής και κατασκευαστικών σχεδίων, εξειδικεύοντας τις προβλέψεις τις μελέτης και συμπληρώνοντας τις σχετικές ελλείψεις που εντοπίστηκαν κατά την επισκόπηση των μελετών
- Επισκόπηση γεωλογικής μελέτης καθώς και των γεωτεχνικών ερευνών και αξιολογήσεων
- Αυτοψία στο έργο κατά την εκκίνηση των εργασιών κατασκευής των επιχωμάτων
- Προμέτρηση υλικών και εργασιών
- Προϋπολογισμός υλικών και εργασιών

Πελάτης

ΚΕ ΑΚΤΩΡ ΑΤΕ – ΑΝΑΣΤΗΛΩΤΙΚΗ ΑΤΕ

