

Οριστικές Μελέτες Μεγάλων Βιομηχανικών Εγκαταστάσεων Οριστικές Μελέτες Μονάδας Παραγωγής Ενέργειας (Bridge Power Generation Plant) στην Τέμα – Άκρα, Γκάνα

Γκάνα

Έργο

Λεπτομερείς οριστικές γεωτεχνικές & στατικές μελέτες διαφόρων κτιρίων (μεταλλικών και από σκυρόδεμα), λοιπών τεχνικών και θεμελιώσεις που απαιτούνται για την κατασκευή και τη θέση σε λειτουργία ενός ενεργειακού εργοστασίου 200MW με υγραέριο (LPG), φυσικό αέριο και diesel, με το σύστημα fast track στην περιοχή Τέμα, 16 μίλια ανατολικά της Άκρα

Κόστος Κατασκευής

Συνολικό εκτιμώμενο κόστος κατασκευής \$ 363 εκ.

Χρονοδιάγραμμα Έργου

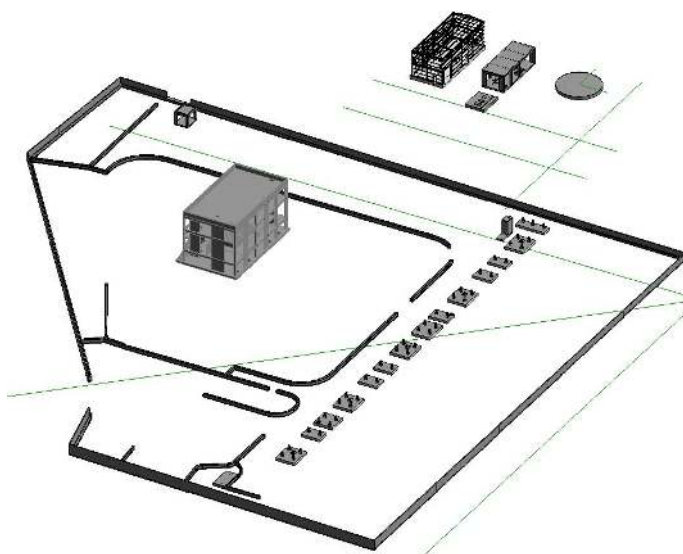
Μελέτη: 2017 - 2019
Κατασκευή: 2017 - σε εξέλιξη



Περιγραφή Έργου

Το μελετητικό αντικείμενο περιλαμβάνει τα ακόλουθα αντικείμενα:

- 1) Στατικές μελέτες κατασκευών από σκυρόδεμα (συμπεριλαμβανομένων πλακών έδρασης αεριοστρόβιλων)
- 2) Στατικές μελέτες μεταλλικών κατασκευών (συμπεριλαμβανομένων των χωροδικτυωμάτων καλωδίων, κτιρίου ατμοστρόβιλων, κτιρίου διοίκησης και ΗΜ, δευτερευόντων μεταλλικών κατασκευών όπως κλίμακες, κιγκλιδώματα, σχάρες κλπ.)
- 3) Στατικές μελέτες τοίχων αντιστήριξης
- 4) Σχεδιασμός υδραυλικών έργων (συμπεριλαμβανομένης της αποστράγγισης ομβρίων υδάτων, της χημικής αποστράγγισης, αποστειρωμένου νερού)
- 5) Σχεδιασμός οδικού δικτύου
- 6) Στατικές μελέτες διαφόρων δευτερευόντων τεχνικών (κανάλι ηλεκτρικού καλωδίου, θεμελίωση συστήματος πυρόσβεσης κλπ.)
- 7) Εκθέσεις γεωτεχνικής αξιολόγησης
- 8) Γεωτεχνικές μελέτες θεμελίωσης διαφόρων κατασκευών



Γεωλογία

Άργιλοι, αργιλώδεις/ιλυλωδεις άμμοι, σχιστόλιθοι

Περιγραφή Εργασιών

Λεπτομερείς οριστικές γεωτεχνικές & στατικές μελέτες διαφόρων κτιρίων (μεταλλικών και από σκυρόδεμα), λοιπών τεχνικών και θεμελιώσεις

Παραγωγή τριδιάστατων (3D) σχεδίων οπλισμών (BIM/Revit)

Πελάτης

Όμιλος Επιχειρήσεων Μυτιληναίος Α.Ε. (ΜΕΤΚΑ – ΕΛΕΜΚΑ)

