

Ευστάθεια Πρανών Ορυγμάτων Οδοποιίας ΑΥΤΟΚΙΝΗΤΟΔΡΟΜΟΣ ΝΤΟΥΜΠΑΙ - ΦΟΥΤΖΕΪΡΑ Έλεγχος Ευστάθειας Πρανών – Μελέτη Σταθεροποίησης Πρανών & Προστασίας από Βραχοπτώσεις Ηνωμένα Αραβικά Εμιράτα

Έργο

Μελέτη σταθεροποίησης και προστασίας των πρανών από βραχοπτώσεις στον αυτοκινητόδρομο Ντουμπάι – Φουτζέιρα. Γεωτεχνική αξιολόγηση και καθορισμός των απαιτούμενων μέτρων ανάσχεσης, προστασίας και των εργασιών αποκατάστασης

Κόστος Κατασκευής

Συνολικό Κόστος: ~ 300 εκ. AED

Χρονοδιάγραμμα Έργου

Μελέτη: 2009 - 2010

Κατασκευή: 2009 - 2011

Περιγραφή Έργου

Αξιολόγηση της ευστάθειας των πρανών ορυγμάτων και καθορισμός των απαραίτητων εργασιών σταθεροποίησης και των μέτρων προστασίας έναντι βραχοπτώσεων
Μήκος: 22.0km

Γεωμορφολογία - Γεωλογία

Ορεινό ανάγλυφο με απόκρημνα βραχώδη πρανή σημαντικού ύψους (πάνω από 50m έως και 110m)

Οφιολιθικό σύμπλεγμα (γάββροι, βασάλτες, δουνίτες, περιδοτίτες, σερπεντινίτες, κροκαλοπαγή)

Περιγραφή Εργασιών

- Παροχή υπηρεσιών τεχνικού συμβούλου με εξειδίκευση στα γεωτεχνικά, στη βραχομηχανική – εδαφομηχανική
- Γεωτεχνική Μελέτη
- Προσδιορισμός των γεωτεχνικών προβλημάτων και αξιολόγηση των πιθανών μηχανισμών αστοχίας – εκτέλεση λεπτομερούς ελέγχου ευστάθειας
- Διενέργεια αναλύσεων ευστάθειας (επίπεδη, σφηνοειδής ολίσθηση, βραχοπτώσεις, σύνθετη αστοχία)
- Καθορισμός απαιτούμενων μέτρων υποστήριξης-σταθεροποίησης
- Αναλυτική διαστασιολόγηση των συστημάτων αναχαίτισης, τεχνικές προδιαγραφές και κατασκευαστική μεθοδολογία
- Σύνταξη τεχνικής έκθεσης, κατασκευαστικά σχέδια και προμέτρηση
- Υπηρεσίες τεχνικού συμβούλου κατά την κατασκευή
- Πρόγραμμα επιθεώρησης, γεωτεχνικής παρακολούθησης και συντήρησης

Κατασκευαστικές Λεπτομέρειες

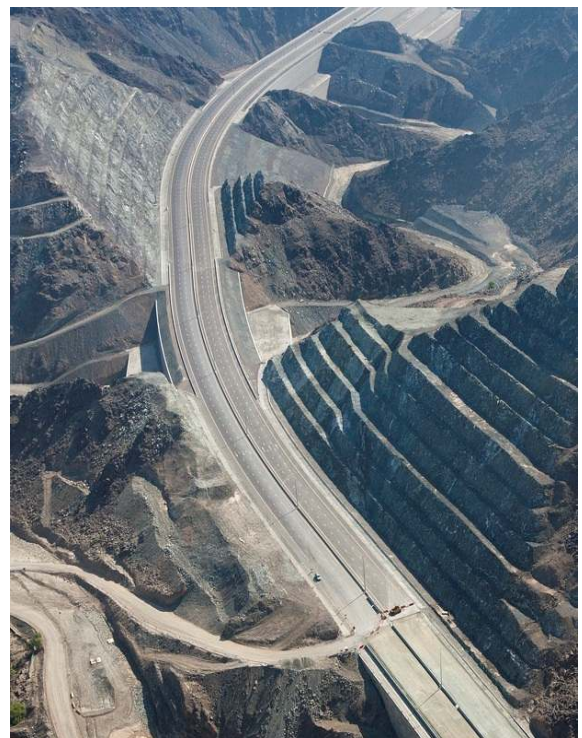
- Αναδιαμόρφωση της γεωμετρίας των πρανών
- Απόσπασε επισφαλών όγκων
- Οπλισμένο σκυρόδεμα, εκτοξευόμενο σκυρόδεμα, αγκυρωμένες αντιρήδες
- Προεντεταμένα αγκύρια
- Φράχτες προστασίας από βραχοπτώσεις (χαμηλής, μέσης, υψηλής απορρόφησης ενέργειας)
- Συστήματα σταθεροποίησης πρανών (πλήρως αγκυρούμενο πλέγμα, δίχτυα)

Εργοδότης:

ΥΠΟΥΡΓΕΙΟ ΔΗΜΟΣΙΩΝ ΕΡΓΩΝ (H.A.E.), AL AHMADIAH AKTOR (H.A.E.)



Υφιστάμενα βραχώδη ορύγματα



Άποψη του αυτοκινητόδρομου μετά την ολοκλήρωση των κατασκευαστικών εργασιών